



Schlüsselzentrale
Briefkastenanlagen
Alarmanlagen
Sicherheitssysteme

Schloss & Beschlag
Tresore
Montageservice
Notöffnungen

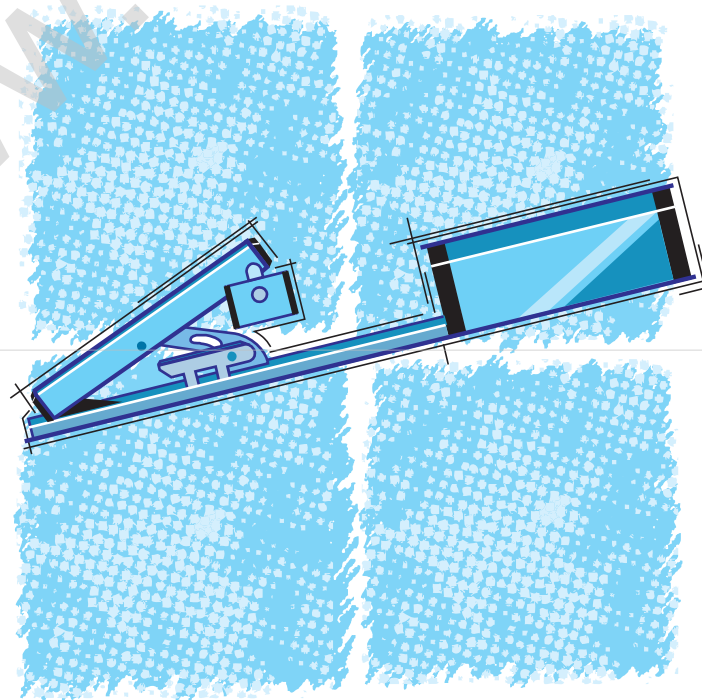


Schiltenswolf
Schließ- und Sicherungstechnik

Oberlichtbeschläge

LUFTIGE HÖHE

Oberlichtbeschläge ermöglichen die Nutzung von Flächen und Fenstern, die mit normalen Mitteln nicht zu erreichen sind. Ein Grundsortiment an Lösungen finden Sie hier. Bei Speziallösungen für zugelassene Rauch- und Wärmeabzugsanlagen von führenden Markenherstellern ist Ihr Fachhandelspartner die richtige Adresse.



9



Schlüsselzentrale
Briefkastenanlagen
Alarmanlagen
Sicherheitssysteme

Schloss & Beschlag
Tresore
Montageservice
Notöffnungen



Schiltenswolf
Schließ- und Sicherungstechnik

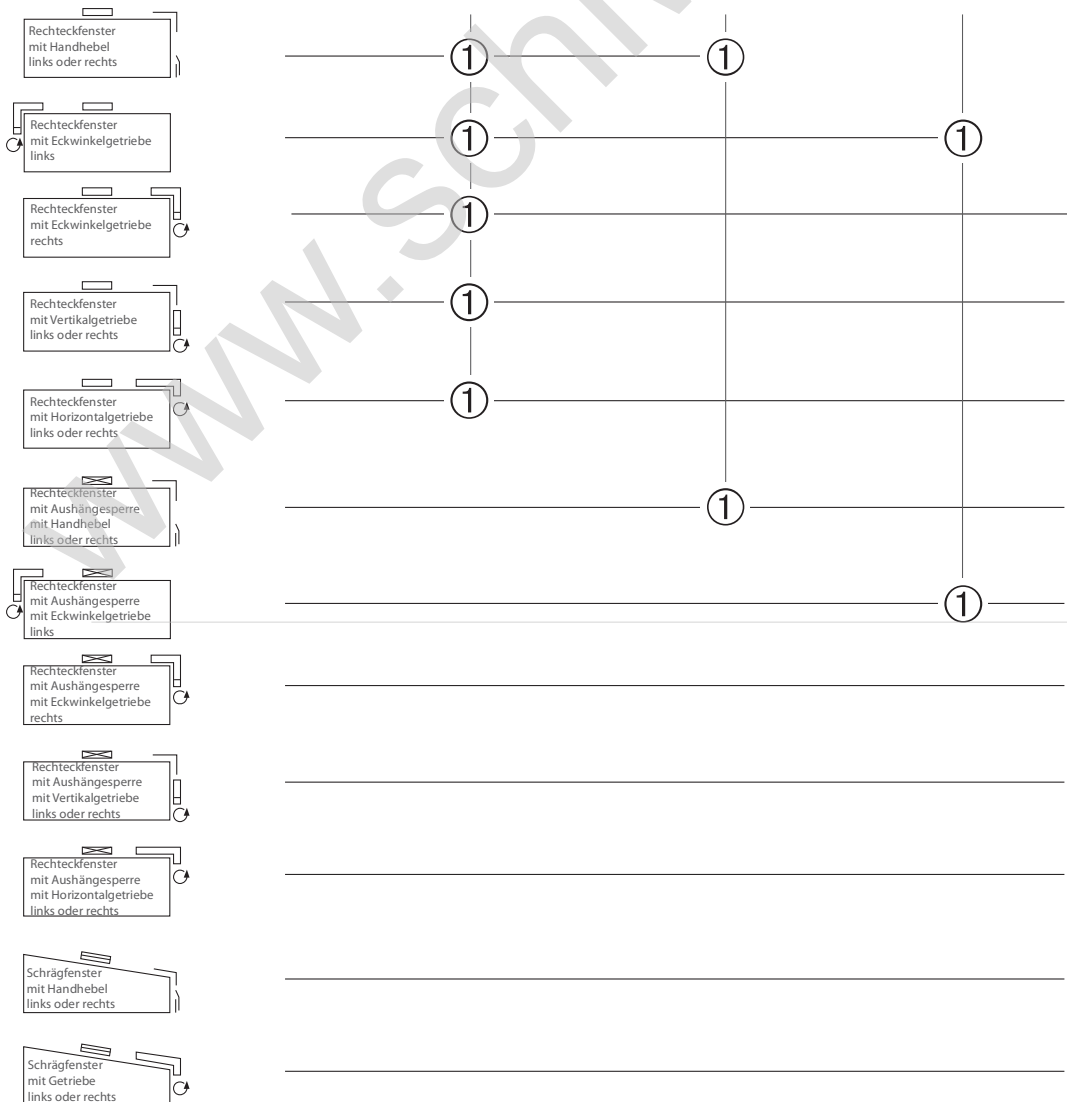
■ Oberlichtbeschläge

GEZE Oberlichtöffnersysteme Übersicht

Übersicht

Anwendungsfälle von Verpackungseinheiten GEZE OL90 N Flachformoberlichtöffner

Anwendungsfälle	Verpackungseinheiten					
	Id.Nr		Id.Nr		Id.Nr	
	Schere	Handhebel mit Eckumlenkung	Eckwinkelgetriebe Fz 90 links	Schere	Handhebel mit Eckumlenkung	Eckwinkelgetriebe Fz 90 links
	silberfarbig	030373	silberfarbig	030611	silberfarbig	030809
	weiß RAL 9016	030377	weiß RAL 9016	030615	weiß RAL 9016	030810
	—		┌ └		┌	





Schlüsselzentrale
Briefkastenanlagen
Alarmanlagen
Sicherheitssysteme

Schloss & Beschlag
Tresore
Montageservice
Notöffnungen



Schiltenswolf
Schließ- und Sicherungstechnik

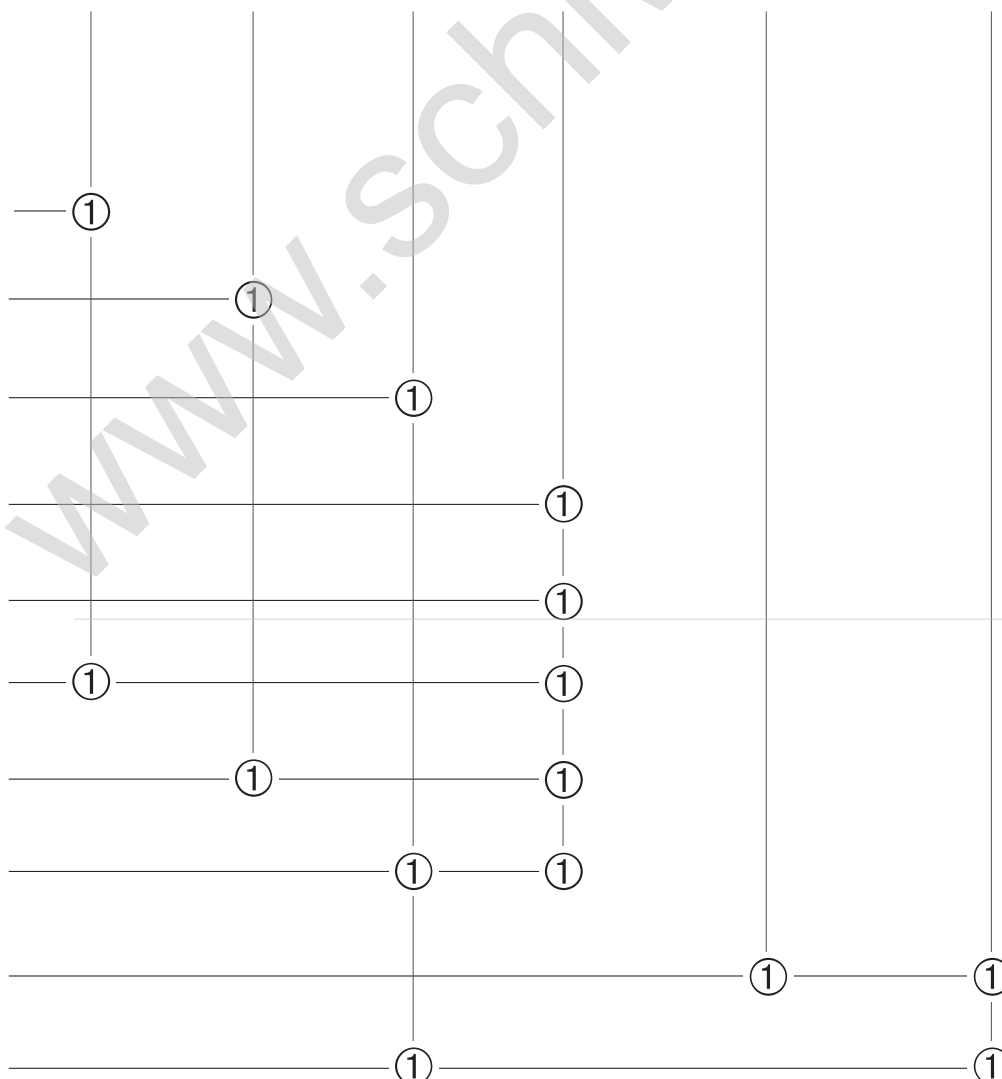
Oberlichtbeschläge

GEZE Oberlichtöffnersysteme

Übersicht

Übersicht

Verpackungseinheiten											
Id.Nr		Id.Nr		Id.Nr		Id.Nr		Id.Nr		Id.Nr	
Eckwinkelgetriebe Fz 90 rechts		Vertikalgetriebe Fz 91 mit Eckumlenkung		Getriebe Fz 92		Schere mit Aushängesperre		Handhebel mit biegbarer Eckumlenkung		Schere mit gleitendem Flügelbock	
verzinkt	030811	verzinkt	030817	silberfarbig/ weiß	030778	silberfarbig	030498	silberfarbig	076911	silberfarbig	Schere & entspr.
schwarz	030812	schwarz	030818			weiß RAL 9016	030502	weiß RAL 9016	076915	weiß RAL 9016	Flügelbock





Schlüsselzentrale
Briefkastenanlagen
Alarmanlagen
Sicherheitssysteme

Schloss & Beschlag
Tresore
Montageservice
Notöffnungen



Schiltenswolf
Schließ- und Sicherungstechnik

Oberlichtbeschläge

GEZE Oberlichtöffnersysteme

Zubehör OL90 N / OL95

GEZE OL90 N/ OL95 Zubehör

Simsübertragung mit flexiblen Gestänge

Produktmerkmale

- Einfache anpassfähige Übertragung für Oberlichtöffner OL90 N und OL95
- Keine Glockenwinkel
- Keine Stangenkröpfungen
- Schnelle und leichte Montage
- Optisch elegante Führung

Übertragung mit Zugstange

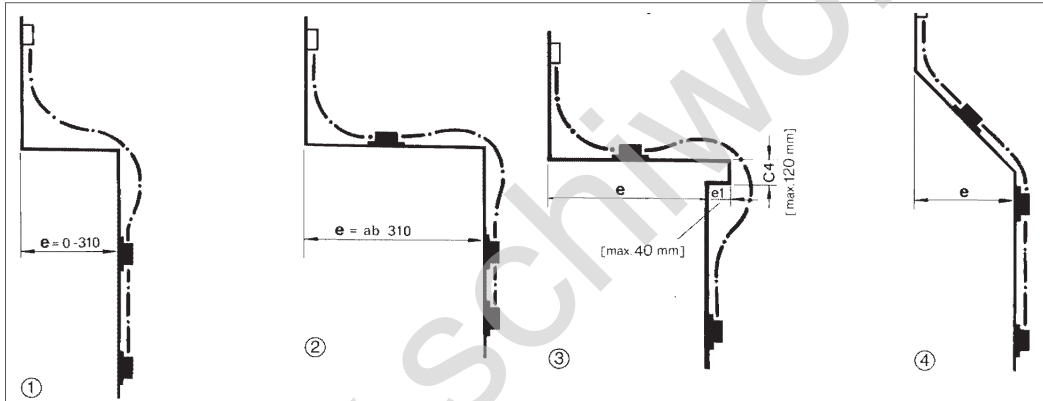


Fig. 30-1

Verlegemöglichkeiten

- ① Sims mit Leibungstiefe $e =$ bis 310 mm (Zuglänge 700 mm)
- ② Sims mit Leibungstiefe $e =$ über 310 mm (Zuglänge 700 mm bis $e = 380$ mm) / (Zuglänge 1000 mm bis $e = 680$ mm)
- ③ Sims mit Simsvorsprung (Zuglänge 700 mm bis $e+e1 = 310$ mm) / (Zuglänge 1000 mm bis $e+e1 = 610$ mm)
- ④ Schräger Sims (Zuglänge 700 mm bis $e = 380$ mm) / (Zuglänge 1000 mm bis $e = 680$ mm)

Technische Daten

Technische Produktbeschreibung	
Gesamtflügelbreite a	bis 1200 mm
Füllgewicht	max. 30 kg/m ²
Flügelgewicht	max. 60 kg
Platzbedarf	
Oberkante Sims bis Mitte Querstange	min. 440 mm
Unterkante oberer Halterung bis Oberkante Sims	min. 160 mm
Seitlicher Platzbedarf	min. 19 mm

Einbausituation Simsübertragung



Fig. 30-2

Identnummer der Einbauzeichnung

	Simsübertragung
Einbauzeichnung	40444-9-0963

Bestellinformationen

Bezeichnung	Ausführung	Id.Nr.
Flexibles Gestänge (Zug) Zuglänge 700 mm bei $e = 0$ bis 350	braun	008481
	EV1 / weiß RAL 9016	022718
Flexibles Gestänge (Zug) Zuglänge 1000 mm bei $e = 0$ bis 650	braun	008483
	EV1 / weiß RAL 9016	022720
Flexibles Gestänge (Zug) Zuglänge 1250 mm	braun	008485
	EV1 / weiß RAL 9016	022721
Zubehör bei Simsübertragung OL 90 N Dübelplatte Halter/Führung, Stangenkupplung	braun	030797
	EV1 / weiß RAL 9016	030798



Schlüsselzentrale
Briefkastenanlagen
Alarmanlagen
Sicherheitssysteme

Schloss & Beschlag
Tresore
Montageservice
Notöffnungen



Schiltenswolf
Schließ- und Sicherungstechnik

Oberlichtbeschläge



Oberlichtbeschlag

GEZE OL90 N

auffliegender Aluminium Flachformoberlichtöffner · nur für vertikal eingebaute Rechteckfenster mit Kipp-, Klapp-, Dreh- und Schwingflügeln einwärts aus Holz/Kunststoff/Leichtmetall · mit großer Öffnungsweite von 170 mm · Überslagshöhe 0 - 25 mm · verriegelte Schere sichert die Flügelverriegelung · problemloser Einbau von vorne · oberer Platzbedarf 19 - 27 mm · keine Befestigungsschrauben sichtbar · leichte Scherenaushängung/Andruckeinteilung · Flügelbreite min. 380 mm, mit 1 Schere max. 1200 mm, max. 2400 mm oder max. 3600 mm · Flügelhöhe min. 250 mm · Öffnungsweite max. 170 mm · Beschlaghub 54 mm · geprüfte Qualität · nur für trockene Innenräume verwendbar

RAL Oberflächen auf Sonderanfrage möglich

Kartoninhalt: Flachformschere, Scherenlager, Anschraubplatte, Flügelbock, Eckumlenkung, Abdeckkappe, Handhebel und 2 Stangenführungen (ohne Stangen und Abdeckprofile, Enden auf Gehrung)

Art.-Nr.	Modell	Bezeichnung	Ausführung	Oberfläche	max. Flügelgewicht kg	Werks-Nr.	VE	EUR	KS
33 60 039 001	OL90 N	Handhebel und Eckumlenkung		silberfarbig EV1	80	27561	1	20,90	Z12
33 60 039 002	OL90 N	Handhebel und Eckumlenkung		weiß RAL 9016	80	71203	1	24,00	Z12
33 60 039 003	OL90 N	Schere mit Standart-Flügelblock		silberfarbig EV1	80	71207	1	16,20	Z12
33 60 039 004	OL90 N	Schere mit Standart-Flügelblock		weiß RAL 9016	80	30886	1	18,90	Z12
33 60 039 005		Zugstange	Ø 8 mm; Länge 2000 mm	verzinkt		30890	1	4,20	Z12
33 60 039 006		Zugstange	Ø 8 mm; Länge 3000 mm	verzinkt		2747	1	6,50	Z12
33 60 039 007		Zugstange	Ø 8 mm; Länge 6000 mm	verzinkt		43546	1	9,90	Z12
33 60 039 008		Abdeckprofil	Länge 2000 mm	silberfarbig EV 1		70548	1	7,60	Z12
33 60 039 009		Abdeckprofil	Länge 2000 mm	weiß RAL 9016		71503	1	11,10	Z12
33 60 039 010		Abdeckprofil	Länge 3000 mm	silberfarbig EV1		71507	1	11,00	Z12
33 60 039 011		Abdeckprofil	Länge 3000 mm	weiß RAL 9016		71354	1	16,50	Z12
33 60 039 012		Abdeckprofil	Länge 6000 mm	silberfarbig EV1		26882	1	15,90	Z12
33 60 039 013		Abdeckprofil	Länge 6000 mm	weiß RAL 9016		26887	1	24,20	Z12
33 60 039 018	OL90 N	Schere ohne Flügelbock		silberfarbig EV1	80	4530	1	13,20	Z12
33 60 039 019	OL90 N	Schere ohne Flügelbock		weiß RAL 9016	80	30809	1	15,00	Z12
33 60 039 020	OL90 N	Flügelbock für Holzfenster Euronut		silberfarbig EV1	80	30811	1	4,00	Z12
33 60 039 021	OL90 N	Flügelbock für Holzfenster Euronut		weiß RAL 9016	80	30817	1	4,70	Z12
33 60 039 025		Stangenführung mit Dübelplatte		verzinkt		71354	1	3,30	Z12
33 60 039 026		Stangenkupplung für Stange Ø 8 mm		verzinkt		30778	1	3,70	Z12
33 60 039 027		Eckumlenkung		verzinkt		50857	1	11,30	Z12
33 60 039 028		Eckwinkelabdeckung		silberfarbig EV1		15864	1	2,50	Z12
33 60 039 029		Eckwinkelabdeckung		weiß RAL 9016		50856	1	3,30	Z12
33 60 039 030		Eckumlenkung biegsam		verzinkt		15879	1	17,80	Z12
33 60 039 031	OL90 N	Handhebel		silberfarbig EV1		22933	1	11,30	Z12
33 60 039 032	OL90 N	Handhebel		weiß RAL 9016		56951	1	14,70	Z12
33 60 039 033		Dübelplatte für Handhebel		verzinkt		14795	1	9,30	Z12
33 60 039 050	Fz 90	Eckwinkelgetriebe (Eckumlenkung mit integr. Getriebe, links)		verzinkt	60	42963	1	43,40	Z12
33 60 039 052	Fz 90	Eckwinkelgetriebe (Eckumlenkung mit integr. Getriebe, rechts)		verzinkt	60	54560	1	43,40	Z12
33 60 039 056	Fz 90	Getriebe mit Eckumlenkung		verzinkt	60	14794	1	46,50	Z12
33 60 039 058	Fz 90	biegbare Eckumlenkung		verzinkt	60	22932	1	17,80	Z12
33 60 039 059	Fz 92	Getriebe für Schräg- u. Dreieckfenster		silberfarbig/weiß	60	53262	1	60,80	Z12
33 60 039 060		feste Kurbelstange	mit Knickkurbel u. Kurbelstangenhalter (gestr. Länge 1400 mm)	silberfarbig EV1		14706	1	29,50	Z12
33 60 039 061		feste Kurbelstange	mit Knickkurbel u. Kurbelstangenhalter (gestr. Länge 1400 mm)	weiß RAL 9016		53262	1	33,70	Z12
33 60 039 062		abnehmbare Kurbelstange	mit Knickkurbel u. Kupplungstrichter (gestr. Länge 1400 mm)	silberfarbig EV1		59083	1	34,70	Z12
33 60 039 063		abnehmbare Kurbelstange	mit Knickkurbel u. Kupplungstrichter (gestr. Länge 1400 mm)	weiß RAL 9016		13769	1	38,60	Z12
33 60 039 064		Gelenklager	mit Lagerplatte f. Getriebe u. Kurbelstange (f. Fz90-Fz92 u. Fz100-Fz101)	verzinkt		13770	1	11,80	Z12
33 60 039 066	Fz 45/32	Knickkurbel		silberfarbig EV1		22718	1	14,90	Z12
33 60 039 067	Fz 45/33	Knickkurbel		weiß RAL 9016		22720	1	14,90	Z12

Fortsetzung >



Schlüsselzentrale
Briefkastenanlagen
Alarmanlagen
Sicherheitssysteme

Schloss & Beschlag
Tresore
Montageservice
Notöffnungen



Schiltenswolf
Schließ- und Sicherungstechnik

Oberlichtbeschläge

Fortsetzung

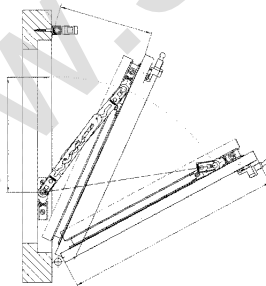
Art.-Nr.	Modell	Bezeichnung	Ausführung	Oberfläche	max. Flügelgewicht kg	Werks-Nr.	VE	EUR	KS
33 60 039 068	Fz 45/14	Kupplungstrichter		silberfarbig EV1		30798	1	6,40	Z012
33 60 039 069	Fz 45/8	Kurbelstangenhalter		silberfarbig EV1		30249	1	2,00	Z012
33 60 039 070	Fz 45/8	Kurbelstangenhalter		weiß RAL 9016		30250	1	2,00	Z012
33 60 039 071		Spannstift	4 x 16 mm	verzinkt		30251	1	0,10	Z012
33 60 039 072		Hubbegrenzung	f. Öffnungsweite 100 mm	silberfarbig EV1		30252	1	35,20	Z012
33 60 039 073		Verbindungsrohr	Außen-Ø 15 mm; Lagerlänge 6000 mm	weiß RAL 9016		30253	1	45,90	Z012
33 60 039 074		Verbindungsrohr	Außen-Ø 15 mm; Lagerlänge 6000 mm	silberfarbig EV1		70182	1	35,20	Z012
33 60 039 075		Bohrlehre	f. Verbindungsrohr			9324	1	10,40	Z012
33 60 039 076	Fz92	Bohrlehre		Holz		9325	1	22,10	Z012
33 60 039 077	Fz92	Bohrlehre		Lm/Kunststoff		13305	1	22,10	Z012
33 60 039 079		flexibles Gestänge (Zug)	Zuglänge 700 mm	silberfarbig EV1/weiß RAL 9016		25635	1	55,50	Z012
33 60 039 081		flexibles Gestänge (Zug)	Zuglänge 1000 mm	silberfarbig EV1/weiß RAL 9016		9321	1	60,30	Z012
33 60 039 085	Zubehör bei Simsübertragung OL90 N	Dübelplatte Halter/Führung, Stangenkupplung		silberfarbig EV1/weiß RAL 9016		9326	1	24,90	Z012

GEZE

Fang- und Putzsicherung

GEZE FPS

zur Verwendung bei OL90 N, OL95 N und OL 100 · für vertikal eingebaute Kippflügel-Rechteckfenster zur Sicherung der Fangstellung · Falzbreite min. 11 mm und Falztiefe min. 18 mm · Flügelhöhe min. 340 mm, max. 2000 mm · in 3 Größen erhältlich · Anschlaglehre vorhanden · pro Flügel 2 FPS und 2 Zubehör-Befestigungsplatten für Holz/Kunststoff- bzw. LM-Fenster



Art.-Nr.	Bezeichnung	Ausführung	Oberfläche	Werks-Nr.	VE	EUR	KS
33 60 039 086	FPS 340, Größe1	ab Flügelhöhe 340 mm (LM) / 360 mm (Holz, Kunststoff)	Edelstahl, verzinkt	9328	1	5,40	Z012
33 60 039 087	FPS 520, Größe2	ab Flügelhöhe 520 mm (LM) / 540 mm (Holz, Kunststoff)	Edelstahl, verzinkt	29334	1	5,80	Z012
33 60 039 088	FPS 720, Größe3	ab Flügelhöhe 720 mm (LM) / 740 mm (Holz, Kunststoff)	Edelstahl, verzinkt	29335	1	6,80	Z012
33 60 039 089	FPS Zubehör	Befestigungsteile für LM-Fenster		24741	1	2,60	Z012
33 60 039 090	FPS Zubehör	Befestigungsteile für Holz- u. Kunststofffenster		20835	1	3,50	Z012
33 60 039 091	FPS Zubehör	Befestigungsteile für Kunststofffenster		20839	1	3,20	Z012
33 60 039 092	Flügelunterlage	4 mm		5428	1	2,20	Z012
33 60 039 093	Flügelunterlage	5 mm		15435	1	2,20	Z012
33 60 039 094	Flügelunterlage	7 mm		4825	1	1,80	Z012
33 60 039 095	Flügelunterlage	8 mm		27099	1	2,20	Z012
33 60 039 096	Flügelunterlage	9 mm		30870	1	2,20	Z012
33 60 039 097	Rahmenunterlage	3 mm f. LM-Fenster		1-481	1	2,20	Z012
33 60 039 098	Rahmenunterlage	5 mm f. LM-Fenster		1-481	1	2,10	Z012
33 60 039 099	Rahmenunterlage	3 mm f. Kunststofffenster		1-481	1	3,40	Z012
33 60 039 100	Rahmenunterlage	5 mm f. Kunststofffenster		1-481	1	3,40	Z012
33 60 039 102	Anschlaglehren			1-481	1	36,50	Z012



Schlüsselzentrale
Briefkastenanlagen
Alarmanlagen
Sicherheitssysteme

Schloss & Beschlag
Tresore
Montageservice
Notöffnungen



Schiltenswolf
Schließ- und Sicherungstechnik

Oberlichtbeschläge



Aluminium-Elektrolinearantrieb

E212 R, E212 R1 und E205

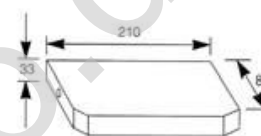
für den Einsatz in Verbindung mit Flachformoberlichtöffnern OL90 N, OL95 N und OL 100 für rechteckige, vertikal eingebaute einwärts gehende Kipfenster oder Lamellenfenster · auch zur Anwendung für die Ansteuerung bei mehreren Scheren · schmale Form für geringen Platzbedarf · zur Montage links, rechts, vertikal und horizontal geeignet · einfache Montage mit anliegenden, abdeckbaren Schrauben · einstellbarer Endschalter und Antriebsschutz eingebaut · Spindelhub einstellbar max. 66 mm (E212 R/R1) oder max. 70 mm (E205) · Netzspannung 230 V AC · Stromaufnahme 0,4 A (E212 R/R1) oder 0,6 A (E205) · Laufzeit nur ca. 30 Sek. für 52 mm Hub (E212 R/R1) oder 45 Sek. für 70 mm · Schutzart IP52 oder IP54 · Temperaturbereich -20° C - +70° C · Gruppenschaltung max. 6 Antriebe · Zug-/Druckkraft 1400 N (E212 R/R1) oder 2000 N (E205) · RAL Oberflächen auf Sonderanfrage möglich · ohne Anschlusssteile



33 60 039 103



33 60 039 107



Art.-Nr.	Modell	L x B x H mm	Oberfläche	Nennaufnahmeleistung VA	Werks-Nr.	VE	EUR	KS
33 60 039 103	E212 R1	210 x 33 x 80	silberfarbig EV1	90	1-393	1	300,00	Z12
33 60 039 104	E212 R1	210 x 33 x 80	weiß RAL 9016	90	1-393	1	300,00	Z12
33 60 039 105	E212 R	210 x 33 x 80	silberfarbig EV1	90	1-393	1	358,00	Z12
33 60 039 106	E212 R	210 x 33 x 80	weiß RAL 9016	90	1-393	1	358,00	Z12
33 60 039 107	E205	360 x 52 x 70	silberfarbig EV1	138	1-393	1	467,00	Z12
33 60 039 108	E205	360 x 52 x 70	weiß RAL 9016	138	1-392	1	467,00	Z12

Zubehör								
Art.-Nr.	Modell			Werks-Nr.		VE	EUR	KS
33 60 039 109	Anschlusssteile, E205			1-393		1	23,20	Z11



Schlüsselzentrale
Briefkastenanlagen
Alarmanlagen
Sicherheitssysteme

Schloss & Beschlag
Tresore
Montageservice
Notöffnungen



Schiltenswolf
Schließ- und Sicherungstechnik

■ Oberlichtbeschläge

