



Schlüsselzentrale  
Briefkastenanlagen  
Alarmanlagen  
Sicherheitssysteme

Schloss & Beschlag  
Tresore  
Montageservice  
Notöffnungen

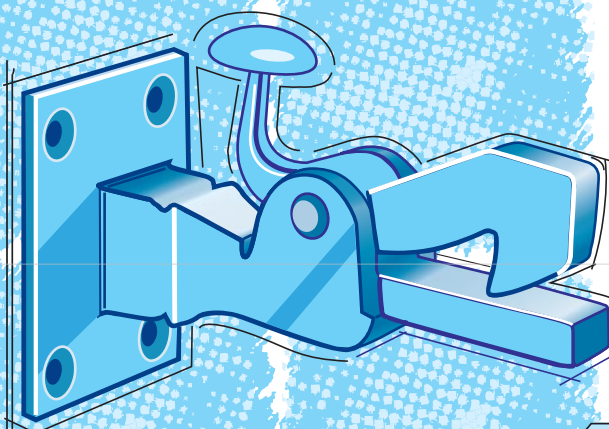


**Schiltenswolf**  
Schließ- und Sicherungstechnik

## Schiebetorbeschläge und Zubehör

### SCHIEBEN STATT DREHEN

Türen und Tore im Außenbereich platzsparend zu bewegen, erreicht man mit entsprechenden Beschlägen für Holz- und Metalltore. Vielfältige Lösungen für leichte und schwere Türen und Tore finden sie hier.



18



Schlüsselzentrale  
Briefkastenanlagen  
Alarmanlagen  
Sicherheitssysteme

Schloss & Beschlag  
Tresore  
Montageservice  
Notöffnungen



**Schilttenwolf**  
Schließ- und Sicherungstechnik



**K W S**

## HELM und KWS – Innovative Beschlagsysteme

Mit langjähriger Tradition stehen die Marken HELM und KWS für Beschlagsysteme rund um Türen, Tore, Trennwände, Schiebeläden und Handläufe. HELM, vor allem bekannt durch die Schiebetechnik für Tore im schwereren Bereich, entwickelt seit vielen Jahren auch Schiebeschläge für den Innenausbau.

Dazu zählen neben den gängigen Aluminium-Schienensystemen für Türgewichte bis 170 kg auch Edelstahl-Designbeschläge für Glas- und Holztüren. Ein weiteres Beispiel hierfür ist das Modul.Konzept 80, mit dem individuell auf die unterschiedlichsten Anforderungen an Schiebetüren aus Glas und Holz bis 80 kg reagiert werden kann. Mit nur einem Schienensystem und verschiedenen Zubehör-Modulen, bis hin zur Verblendung, lässt man dabei keine Frage offen. Selbstverständlich kann dieses System auch mit dem neuen Einzugsdämpfer „HELM-SmartStop“ ausgerüstet werden. Für perfekten Komfort sorgt jetzt zusätzlich die neue 230V-Antriebsgeneration, mit der Sie Schiebetüren bis 150 kg elektrisch öffnen und schließen können.

KWS bietet dazu passend die Lösungen für Türgriffe und Muschelgriffe aus Edelstahl, Messing und Aluminium. Neben dem bekannten Programm an Griffen aus Rundmaterial gibt es jetzt auch kantige Türgriff-Modelle in verschiedenen Ausführungen. Dieser Designtrend wurde auch konsequent auf das bewährte KWS-Modularsystem übertragen. Unter dem Produktnamen KS-30 sind Edelstahl-Vierkantrohre im Format 30 x 30 mm und verschiedenen Endstützen erhältlich.

Die Synergien zwischen HELM und KWS, die auch durch das neue Logo helm.kws ausgedrückt werden, sorgen für komplette und montagefreundliche Beschlagslösungen.

Weitere Informationen erhalten Sie unter [www.helmkws.de](http://www.helmkws.de)



Woelm GmbH  
Hasselbecker Str. 2-4  
[www.helmkws.de](http://www.helmkws.de)  
[contact@woelm.de](mailto:contact@woelm.de)

 **helm.kws**

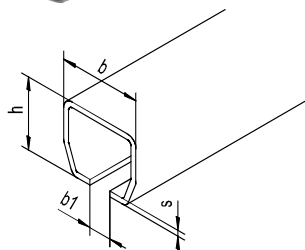
**Preise zzgl Umsatzsteuer, zzgl Versandkosten, kurzfristige Verfügbarkeit auf Anfrage**



## Schiebetorbeschläge und Zubehör



### Laufschiene galvanisch verzinkt



die Befestigung sollte grundsätzlich durch Wand-, Decken-, oder höhenverstellbare Muffen mit einem Abstand von 750 mm erfolgen · der Anfangs- und Endpunkt sollte bei ca. 100 mm vom Schienenende liegen · die Laufschiene soll keineswegs unmittelbar an Stahlkonstruktionen angeschweißt werden (hierfür sind bei Bedarf spezielle Übersteckmuffen zu bestellen)

#### Laufschiene, Lagerlänge 6 m

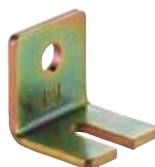
Art.-Nr.	Modell	Profilbreite mm	Profilhöhe mm	Stärke mm	VE	EUR	KS
30 00 255 806	100	30,0	28,0	1,8	6	8,53 ▶	Z021
30 00 255 807	300	40,0	35,0	2,8	6	13,94 ▶	Z021
30 00 255 808	400	43,5	43,5	3,2	6	19,24 ▶	Z021
33 26 043 046	500	65,0	60,0	3,6	1	29,69 ▶	Z021

<sup>1</sup> Preis per Meter

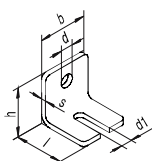


### Winkelbefestigung

galvanisch verzinkt · mit Seitenverstellmöglichkeit verwendbar mit höhenverstellbaren Muffen 104 - 404



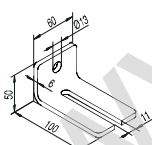
Typ 1



Typ 1 - verwendbar mit einer Muffe  
Typ 2 - verwendbar mit zwei Muffen



Typ 2

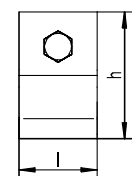
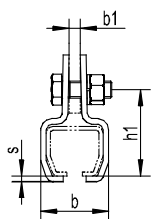


Art.-Nr.	Modell	Typ	für Laufschiene	VE	EUR	KS
30 00 255 820	104 W	1	100	1	2,91 ▶	Z021
30 00 255 821	104 WD	2	100	1	4,78 ▶	Z021
33 26 043 071	404 W	3	400	1	7,70 ▶	Z021
33 26 043 072	404 WD	4	400	1	11,39 ▶	Z021
33 26 043 073	604 W	3	500	1	17,21 ▶	Z021
33 26 043 074	604 WD	4	500	1	26,00 ▶	Z021



### Aufhängeklemme

Stahl verzinkt



Art.-Nr.	Modell	Werks-Nr.	VE	EUR	KS
33 26 043 047	Klemme	30120	1	5,88 ▶	Z021
33 26 043 048	Klemme	40120	1	6,40 ▶	Z021
33 26 043 078	Klemme		1	14,72 ▶	Z021

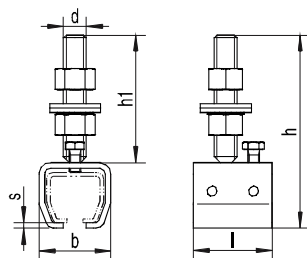


## ■ Schiebetorbeschläge und Zubehör



### Muffe

**höhenverstellbar** · Schienenhalter mit Niveaueingleich · galvanisch verzinkt · verwendbar z. B. mit Wandwinkel

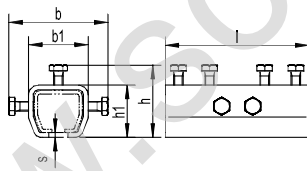


Art.-Nr.	Modell	passend für	Werks-Nr.	VE	EUR	KS
30 00 255 822	104	Profil 100	10420	1	4,89 ▶	Z021
30 00 255 823	304	Profil 300	30420	1	7,23 ▶	Z021
30 00 255 824	404	Profil 400	40420	1	10,50 ▶	Z021
33 26 043 049	504	Profil 500		1	21,22 ▶	Z021



### Verbindungs-muffe

galvanisch verzinkt · mit Regulierschrauben für die passgenaue Verbindung von 2 Schienen

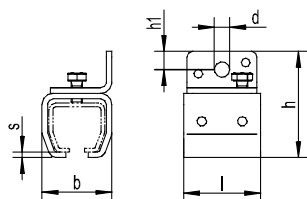


Art.-Nr.	Modell	passend für	Werks-Nr.	VE	EUR	KS
30 00 255 811	1103	Profil 100	110320	1	6,45 ▶	Z021
30 00 255 812	1303	Profil 300	130320	1	9,62 ▶	Z021
30 00 255 813	1403	Profil 400	140320	1	13,36 ▶	Z021
33 26 043 050	1503	Profil 500		1	19,60 ▶	Z021



### Wandbefestigungsmuffe

Schienenhalter für Wandbefestigung · galvanisch verzinkt · für 1 Laufschiene



Art.-Nr.	Modell	passend für	Werks-Nr.	VE	EUR	KS
30 00 255 827	101	Profil 100	10120	1	4,11 ▶	Z021
30 00 255 828	301	Profil 300	30120	1	5,67 ▶	Z021
30 00 255 829	401	Profil 400	40120	1	7,64 ▶	Z021
33 26 043 051	504	Profil 500		1	16,02 ▶	Z021



Schlüsselzentrale  
Briefkastenanlagen  
Alarmanlagen  
Sicherheitssysteme

Schloss & Beschlag  
Tresore  
Montageservice  
Notöffnungen



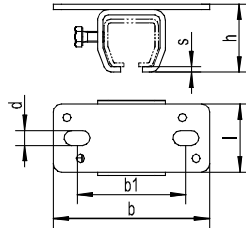
**Schiltenswolf**  
Schließ- und Sicherungstechnik

## Schiebetorbeschläge und Zubehör



### Deckenbefestigungsmuffe

Schienenhalter für Deckenbefestigung · galvanisch verzinkt · für 1 Laufschiene

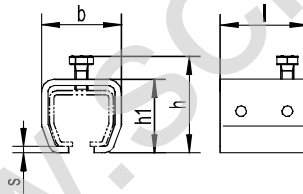


Art.-Nr.	Modell	passend für	Werks-Nr.	VE	EUR	KS
30 00 255 835	102	Profil 100	10220	1	3,95 ▶	Z021
30 00 255 836	302	Profil 300	30220	1	5,77 ▶	Z021
30 00 255 837	402	Profil 400	40220	1	8,58 ▶	Z021
33 26 043 067	502	Profil 500	36020	1	17,21 ▶	Z021



### Übersteckmuffe

blank · mit oberer Konterschraube · verwendbar bei Schweißkonstruktionen

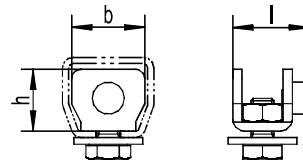


Art.-Nr.	Modell	passend für	Werks-Nr.	VE	EUR	KS
30 00 255 893	1104	Profil 100	110410	1	2,81 ▶	Z021
30 00 255 894	1304	Profil 300	130410	1	3,43 ▶	Z021
30 00 255 895	1404	Profil 400	140410	1	5,25 ▶	Z021
33 26 043 068	1504	Profil 500		1	7,33 ▶	Z021



### Schienenstopper

Laufwegbegrenzung · galvanisch verzinkt · verhindert das Herausfahren der Rollapparate aus der Schiene



Art.-Nr.	Modell	passend für	Werks-Nr.	VE	EUR	KS
30 00 255 840	100 P	Profil 100	10080	1	1,46 ▶	Z021
30 00 255 841	300 P	Profil 300	30080	1	2,55 ▶	Z021
30 00 255 842	400 P	Profil 400	40080	1	2,81 ▶	Z021
33 26 043 075	500 P	Profil 500		1	5,93 ▶	Z021

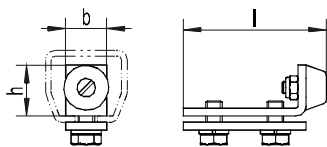


## Schiebetorbeschläge und Zubehör



### Schienenstopper

Laufwegbegrenzung · galvanisch verzinkt · verhindert das Herausfahren der Rollapparate aus der Schiene

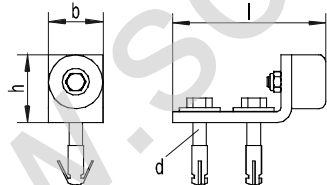


Art.-Nr.	Modell	passend für	Werks-Nr.	VE	EUR	KS
30 00 255 846	1300 P	Profil 100 + 300	130020	1	5,04 ▶	Z021
30 00 255 847	1400 P	Profil 400	140020	1	6,19 ▶	Z021
33 26 043 076	1500 P	Profil 500		1	10,66 ▶	Z021



### Torpuffer

zum Abfangen des Torflügels

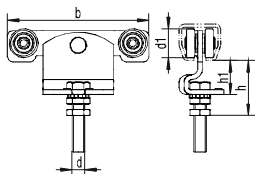


Art.-Nr.	Modell	Werks-Nr.	VE	EUR	KS
30 00 255 848	360	36020	1	10,09 ▶	Z021



### Rollapparat

**doppelpaarig** · galvanisch verzinkt · für geradelaufende Holz- oder Metalltore · doppelpaariges Fahrwerk mit Pendelgelenk an Achse und Aufhängung, mit Tragschraube · höhen- und seitenverstellbar mit guten Laufeigenschaften durch kugelgelagerte Laufrollen · Kugellager mit Fettung ohne notwendige Nachschmierung bei Temperaturen von -20° C bis +90° C ist die Lebensdauer der Kugellager praktisch unbegrenzt · der Einsatz von mehr als 2 Rollapparaten an einem Flügel ist nicht empfehlenswert · bitte wählen Sie das richtige Profil aus



Art.-Nr.	Modell	Tragfähigkeit <sup>1</sup> kg	passend für	VE	EUR	KS
30 00 255 860	191	45	Profil 100	1	17,63 ▶	Z021
30 00 255 861	391	85	Profil 300	1	27,75 ▶	Z021
30 00 255 862	491	150	Profil 400	1	37,13 ▶	Z021
33 26 043 077	591	300	Profil 500	1	69,21 ▶	Z021

<sup>1</sup> je Rollapparat



Schlüsselzentrale  
Briefkastenanlagen  
Alarmanlagen  
Sicherheitssysteme

Schloss & Beschlag  
Tresore  
Montageservice  
Notöffnungen



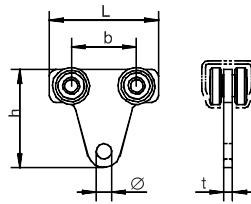
**Schiltenswolf**  
Schließ- und Sicherungstechnik

## Schiebetorbeschläge und Zubehör



### Rollapparat

mit 2-achsigem Laufwerk · mit Pendelgelenk aus Kunststoff · für Metalltüren · höhenverstellbar · mit niedriger Einbauhöhe · Stahl verzinkt

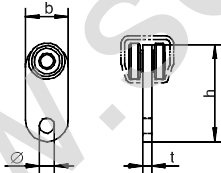


Art.-Nr.	Werks-Nr.	VE	EUR	KS
33 26 043 079	19320	1	14,61 ▶	Z021



### Rollapparat

mit 1-achsigem Laufwerk · mit Pendelgelenk aus Kunststoff · für Holz- und Metalltüren · nicht verstell- und aushängebar · mit niedriger Einbauhöhe · Stahl verzinkt

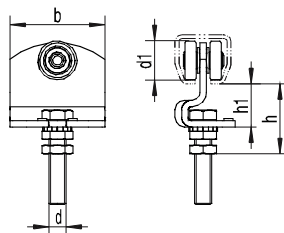


Art.-Nr.	Werks-Nr.	VE	EUR	KS
33 26 043 080	19820	1	10,14 ▶	Z021



### Rollapparat

1-achsig · galvanisch verzinkt · mit Pendelgelenk aus Kunststoff · höhenverstellbar · mit Schraube



Art.-Nr.	Modell	Tragfähigkeit kg	passend für	Werks-Nr.	VE	EUR	KS
30 00 255 865	190	30	Profil 100	19020	1	11,91 ▶	Z021
30 00 255 866	390	65	Profil 300	39020	1	15,76 ▶	Z021
30 00 255 867	490	100	Profil 400	49020	1	21,79 ▶	Z021
33 26 043 058	590	200	Profil 500	44962	1	43,94 ▶	Z021

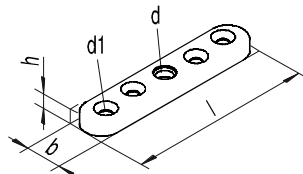


## Schiebetorbeschläge und Zubehör



### Flansch

galvanisch verzinkt · zum Verschrauben mit Holztüren

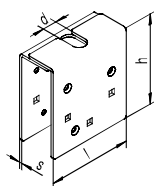


Art.-Nr.	Modell	passend für	Werks-Nr.	VE	EUR	KS
30 00 255 880	193	Profil 100	19320	1	1,09 ▶	Z021
30 00 255 881	393	Profil 300	39320	1	3,28 ▶	Z021
30 00 255 882	493	Profil 400	49320	1	4,78 ▶	Z021
33 26 043 059	593	Profil 500	25769	1	11,18 ▶	Z021



### Verstärkungslasche

galvanisch verzinkt · zur Befestigung an Holztüren

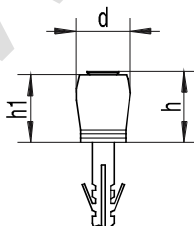


Art.-Nr.	Modell	passend für	Werks-Nr.	VE	EUR	KS
30 00 255 889	198	Profil 100	19820	1	4,68 ▶	Z021
30 00 255 890	498	Profil 300 + 400	49820	1	7,70 ▶	Z021
33 26 043 060	698	Profil 500	51472	1	18,51 ▶	Z021



### Führungsrolle

galvanisch verzinkt · mit Kunststoffrolle · einschließlich Dübel

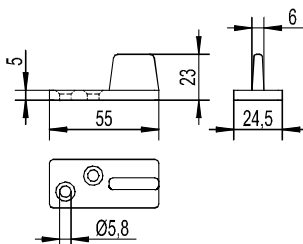


Art.-Nr.	Modell	Werks-Nr.	VE	EUR	KS
30 00 255 897	258 DÜ	25860	1	2,75 ▶	Z021



### Führungszapfen

Kunststoff · weiss



Art.-Nr.	Modell	Werks-Nr.	VE	EUR	KS
30 00 255 952	214	21461	10	0,68 ▶	Z021



Schlüsselzentrale  
Briefkastenanlagen  
Alarmanlagen  
Sicherheitssysteme

Schloss & Beschlag  
Tresore  
Montageservice  
Notöffnungen



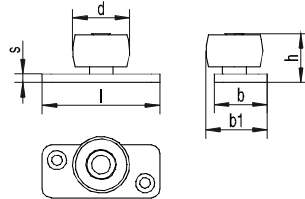
**Schiltenwolf**  
Schließ- und Sicherungstechnik

## Schiebetorbeschläge und Zubehör



### Führung

auf Platte · galvanisch verzinkt

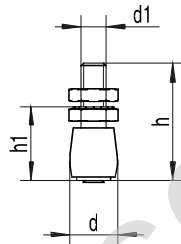


Art.-Nr.	Modell	Werks-Nr.	VE	EUR	KS
30 00 255 960	459PL	45962	1	7,02 ▶	Z021



### Führungsrolle

galvanisch verzinkt · mit Kunststoffrolle

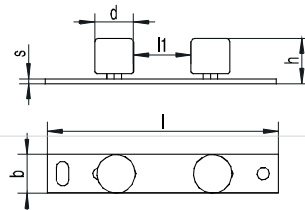


Art.-Nr.	Modell	Werks-Nr.	VE	EUR	KS
30 00 255 955	349 S	34962	1	3,02 ▶	Z021
30 00 255 956	449 S	44962	1	7,02 ▶	Z021
30 00 255 957	549 S	54962	1	8,63 ▶	Z021



### Doppel-Führungsrolle

galvanisch verzinkt · mit Stahlrollen · zum Anschrauben · für Türstärken 75 - 115 mm



Art.-Nr.	Modell	Werks-Nr.	VE	EUR	KS
30 00 255 898	659	65920	1	61,83 ▶	Z021



## ■ Schiebetorbeschläge und Zubehör



### Muschelgriff

90 mm x 200 mm · mit versenkten Schraublöchern für vorlaufende Schiebetüren

Art.-Nr.	Modell	Material	Oberfläche	VE	EUR	KS
30 00 255 899	81201	Stahl	verzinkt	1	9,40 ▶	Z101



### Handgriff

Stahl im Gesenk geschmiedet · verzinkt · Länge 200 mm · mit 2 versenkten Schraublöchern

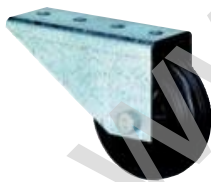
Art.-Nr.	Modell	Befestigungsabstand mm	VE	EUR	KS
30 00 255 900	64011	171,5	1	8,70 ▶	Z101



### Torrolle

Federweg 60 mm · Rad-Ø 100 mm · Radbreite 30 mm · Tragkraft 70 kg · Gesamtbauhöhe 400 mm · Anschraubplatte 255 x 30 mm

Art.-Nr.	Ausführung	VE	EUR	KS
30 00 256 976	Gummirad	1	79,05 ▶	Z001



### Torbockrolle

Rad-Ø 80 mm · Radbreite 25 mm · Tragkraft 50 kg · Gesamtbauhöhe 91 mm · Anschraubplatte 115 x 45 mm

Art.-Nr.	Ausführung	VE	EUR	KS
30 00 256 978	Gummirad	1	12,00 ▶	Z001



### Auflaufstütze

#### Typ 4324

aus stabilem Aluminiumguss · ungelocht · komplett mit 3 eindrehbaren Steinschrauben zum Einbetonieren · 200 mm Ø · Gesamthöhe 50 mm · Anschlaghöhe 20 mm

Art.-Nr.	VE	EUR	KS
30 00 255 597	1	30,79 ▶	Z100



### Auflaufstütze

#### Typ 328

für Gartentore · mit angeschweißten Mauerkrallen · feuerverzinkt · Höhe 100 mm · Breite 130 mm · Blechstärke 3,0 mm

Art.-Nr.	VE	EUR	KS
30 00 258 514	1	17,99 ▶	Z100



Schlüsselzentrale  
Briefkastenanlagen  
Alarmanlagen  
Sicherheitssysteme

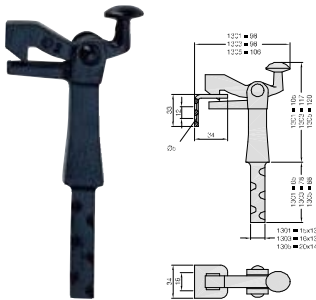
Schloss & Beschlag  
Tresore  
Montageservice  
Notöffnungen



**Schiltenswolf**  
Schließ- und Sicherungstechnik

## Schiebetorbeschläge und Zubehör

**K W S**

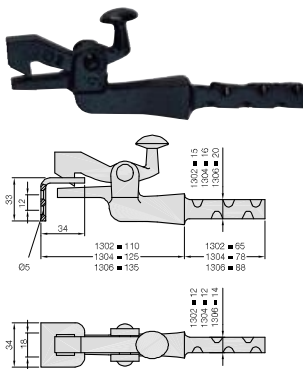


### Torfeststeller

mit Steindolle zum Einmauern in den Boden · aus Tempereguss, schwarz einbrennlackiert · lackiert mit Stahlните oder feuerverzinkt mit Messingните · mit Haltewinkel aus Stahl

Art.-Nr.	Modell	Ausladung mm	passend für	VE	EUR	KS
<b>30 00 259 275</b>	1301.03	105	für Tore bis 80 kg	1	<b>21,70</b>	Z001
<b>33 26 043 064</b>	1303.03	117	für Tore bis 100 kg	1	<b>13,69</b>	Z021
<b>33 26 043 084</b>	1305.03	120	für Tore bis 150 kg	1	<b>16,44</b>	Z021

**K W S**

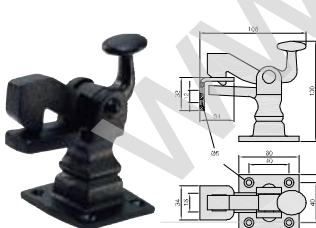


### Torfeststeller

mit Steindolle zum Einmauern in die Wand · aus Tempereguss, schwarz einbrennlackiert · lackiert mit Stahlните oder feuerverzinkt mit Messingните · mit Haltewinkel aus Stahl

Art.-Nr.	Modell	Ausladung mm	passend für	VE	EUR	KS
<b>30 00 259 279</b>	1302.03	110	für Tore bis 80 kg	1	<b>22,50</b>	Z001
<b>33 26 043 065</b>	1304.03	125	für Tore bis 100 kg	1	<b>13,69</b>	Z021
<b>33 26 043 082</b>	1306.03	135	für Tore bis 150 kg	1	<b>16,44</b>	Z021

**K W S**



### Torfeststeller

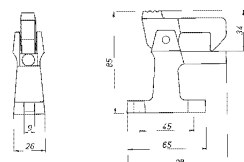
zum Aufschrauben auf den Boden · aus Tempereguss, schwarz einbrennlackiert · lackiert mit Stahlните oder feuerverzinkt mit Messingните · mit Haltewinkel aus Stahl · Ausladung 106 mm · Höhe 100 mm

Art.-Nr.	Modell	VE	EUR	KS
<b>33 26 043 066</b>	1307.03	1	<b>20,92</b>	Z021



### Torfeststeller 3805 / 3807

aus Leichtmetall-Guss · Höhe 85 mm, Breite 26 mm, Länge 65 mm · mit Befestigungssatz und Schließwinkel · Oberfläche F1 naturfarbig eloxiert



Art.-Nr.	Ausführung	VE	EUR	KS
<b>30 00 259 265</b>	ohne Puffer	1	<b>22,30</b>	Z001
<b>30 00 259 278</b>	mit Puffer	1	<b>25,80</b>	Z001



## Schiebetorbeschläge und Zubehör

### Schiebetorrolle mit verzinktem Bügel



für handbetriebene Holzttore mit Gleitstift · Bügel aus Flachstahl verzinkt · Laufrolle aus hochwertigem Grauguss mit Walzenlagerkorb

Art.-Nr.	Ø mm	Tor-Gewicht kg	VE	EUR	KS
30 00 256 901	60	max. 60	4	16,00 ▶	Z101
30 00 256 902	75	max. 80	4	19,90 ▶	Z101
30 00 256 903	90	max. 100	4	24,30 ▶	Z101
30 00 256 904	105	max. 140	4	28,10 ▶	Z101
30 00 256 905	120	max. 200	4	34,40 ▶	Z101
30 00 256 906	140	max. 300	4	46,70 ▶	Z101
30 00 256 907	160	max. 350	4	51,70 ▶	Z101

### Bügel und Laufrolle aus Edelstahl, roh

Art.-Nr.	Ø mm	Tor-Gewicht kg	VE	EUR	KS
30 00 256 910	75	max. 250	1	127,30 ▶	Z101

### Schiebetorrolle

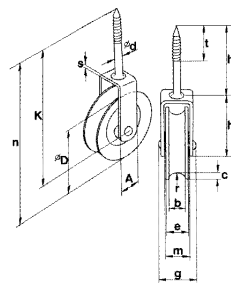


lose · gedreht mit kantiger Nut · aus hochwertigem Grauguss · Achse aus blankgezogenem Rundstahl · mit 2 Muttern im Walzenkorb geführt

Art.-Nr.	Ø mm	Nut mm	VE	EUR	KS
30 00 256 921	60	8/ 9	5	10,50 ▶	Z101
30 00 256 922	75	10/ 11	5	12,40 ▶	Z101
30 00 256 923	90	11/ 12	5	13,50 ▶	Z101
30 00 256 924	105	11/ 12	5	15,50 ▶	Z101
30 00 256 925	120	12/ 14	5	18,70 ▶	Z101
30 00 256 926	140	14/ 16	5	27,00 ▶	Z101
30 00 256 927	160	14/ 16	5	32,10 ▶	Z101

### Wachseilrolle

aus hochwertigem Grauguss · Bügel und Holzschraube aus Stahl · Achse aus Stahl



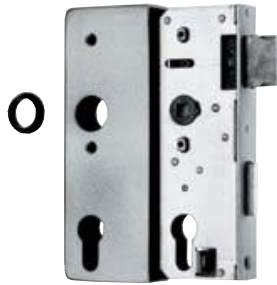
Art.-Nr.	Ø mm	Nut mm	VE	EUR	KS
30 00 256 950	45	9,0	10	1.114,90 ▶	Z101
30 00 256 951	60	10,0	10	1.371,60 ▶	Z101

<sup>1</sup> Preis per 100 Stück





## ■ Schiebetorbeschläge und Zubehör



### Schlosskasten

#### schmal, mit Schloss Typ 2498

zum Anschweißen an Metalltore · gefettet · Einsteckschloss verzinkt · Falle 5 mm vorstehend · links und rechts verwendbar · Dornmaß 40 mm · Entfernung 72 mm · Vierkant 8 mm · Lochung PZ · mit Wechsel

blank				
Art.-Nr.	B x H x T mm	VE	EUR	KS
30 00 251 268	30 x 170 x 60	1	42,39 ▶	Z100



### Schlosskasten für Schiebetore

schwere Ausführung · 40 mm Breite für leichtere Schiebetore · mit schwerem, verzinktem Schiebetorschloss · mit Hakenfalle · Schloss zusätzlich mit 2 durchgehenden Schrauben arretiert · Nuss 9 x 9 mm · Dornmaß 60 mm · Entfernung 72 mm · mit Wechsel · Lochung PZ · Kasten Eisen blank, Schloss verzinkt

Art.-Nr.	B x H x T mm	VE	EUR	KS
33 22 009 001	40 x 173 x 93	1	122,00 ▶	Z100